

## Operaparken

Operaparkfonden er i fuld gang med at etablere en park med tilhørende underjordisk p-anlæg syd for Operaen.

Denne folder er nr. 9 i en række, der hvert kvartal indtil medio 2023, vil holde jer – områdets beboere og andre interesserede – orienteret om, hvordan byggeprojektet skrider frem.



2. kvartal 2022 drejer sig hovedsagelig om etablering af terrændæk, etablering af de underliggende konstruktioner der skal bære ståltaget på væksthuset. Vi bygger køkkenkerne, søjler, wc- og elevatorkerne, og fortsætter konstruktion af trappekerne T4, belægning og kajkanter på ø-udvidelsen samt broforbindelsen.

Med venlig hilsen  
Operaparkfonden

## Yderligere spørgsmål kan rettes til:

Projektsekretær  
**Marianne Wehlast**  
+45 2211 1476  
marianne.wehlast@operaparkfonden.com


Byggeleder  
**Jesper Holm**  
+45 3056 8121  
jesper.holm@operaparkfonden.com

Direktør  
**Peter Poulsen**  
peter.poulsen@operaparkfonden.com

**Operaparkfonden**  
c/o A.P. Møller og Hustru Chastine  
Mc-Kinney Møllers Fond til almene Formaal  
Esplanaden 50  
1098 København K  
CVR-nr. 41395028




## Fakta

 6 temaer

Parken vil afspejle seks temaer: Den engelske have, Hvid nordisk skov, Rød nordamerikansk skov, Egeskoven, Kirsebærlunden og Det tropiske væksthus.

 Bygherre

Parken bygges ved hjælp af en donation fra A.P. Møller Fonden. Operaparkfonden er bygherre og ejer. Parken bliver offentlig tilgængelig.

 21.500 m<sup>2</sup>

Parkens samlede areal på Sydøen samt ø-udvidelsen mod havneløbet bliver 21.500 m<sup>2</sup>.

 680 m<sup>2</sup>

Park og p-anlæg integreres med et tropisk væksthus på 680 m<sup>2</sup>, der har en organisk form.

Yderligere information om parken og det underjordiske p-anlæg kan findes på [www.operaparkfonden.dk](http://www.operaparkfonden.dk)

## Byggeriet

Byggeriet blev igangsat januar 2020 og strækker sig foreløbig frem til juni 2023. Det er inddelt i fire faser og omfatter følgende:

**Fase 1** Byggeplads, forberedende arbejder, arkæologi, væg for byggegrube og udvidelse af øen.  
Januar 2020 – december 2020

**Fase 2** Byggegrube, arkæologi og opførelse af råhus.  
Januar 2021 – august 2022

**Fase 3** Opførelse af væksthus med beplantning og apering af p-anlægget.  
Juni 2021 – april 2023

**Fase 4** Anlægsarbejder – park, belægninger og kajkanter.  
August 2022 – juni 2023

# Information til beboere og interesserede

2. kvartal 2022



Operaparken



Træet kommer!

- 1 Vi er i fuld gang med at færdiggøre de midterste sektioner af terrændækket – det øverste dæk i p-anlægget, der hvor væksthuset bliver etableret. På samme sted har vi endvidere fokus på at lave wc-, køkken- og elevatorkerne samt at montere søjler. Den store trappe i midten af væksthuset monteres også dette kvartal.

*Disse arbejder er forudsætningen for en række andre ting:*

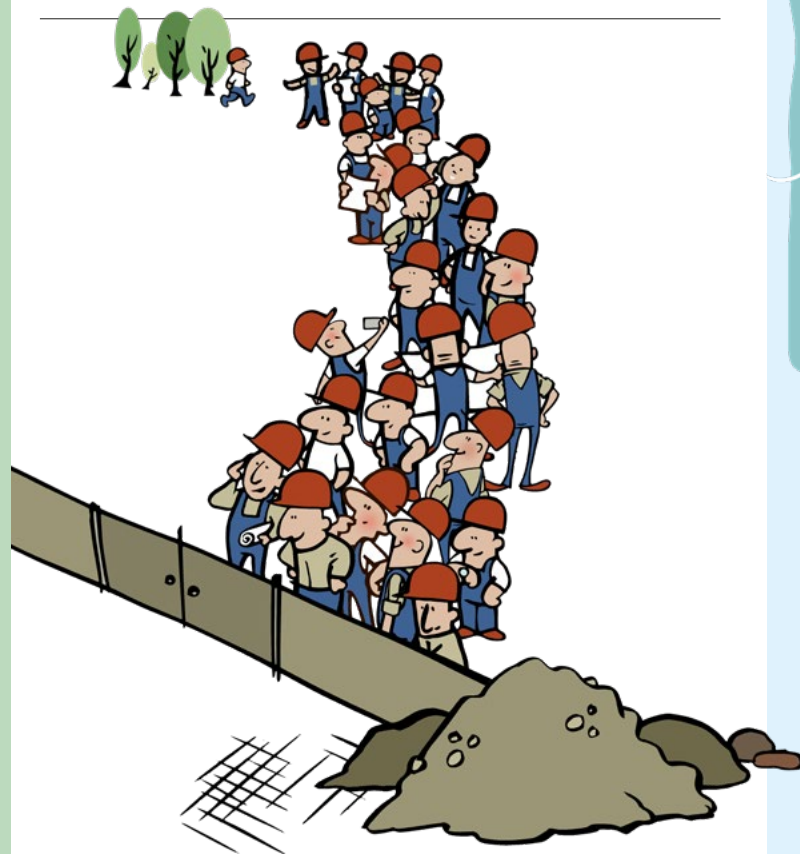
- 2 Den 16. maj ankommer nemlig en pram lastet med de kæmpestore tagkonstruktioner til henholdsvis væksthuset og forbindelsesgangen over til Operaen.
- 3 Det store træ, der skal vokse i væksthusets midte ankommer og plantes den 19. maj. Det drejer sig om en *Ficus Alii*, også kaldet *Ficus Maclellandii*. Træet er ca. 11 meter højt.
- 4 Når træet er plantet kan vi lægge taget på væksthuset. Det består af tre kæmpestore tagkonstruktioner. Det er en stor milepæl i projektet at få taget på, for der er så mange andre arbejder, der er koncentreret omkring væksthuset.



- 5 I forhold til ø-udvidelsen er anlægsgartner O.K. Nygaard og underentreprenør Christiansen & Essebæk rykket ind på pladsen.

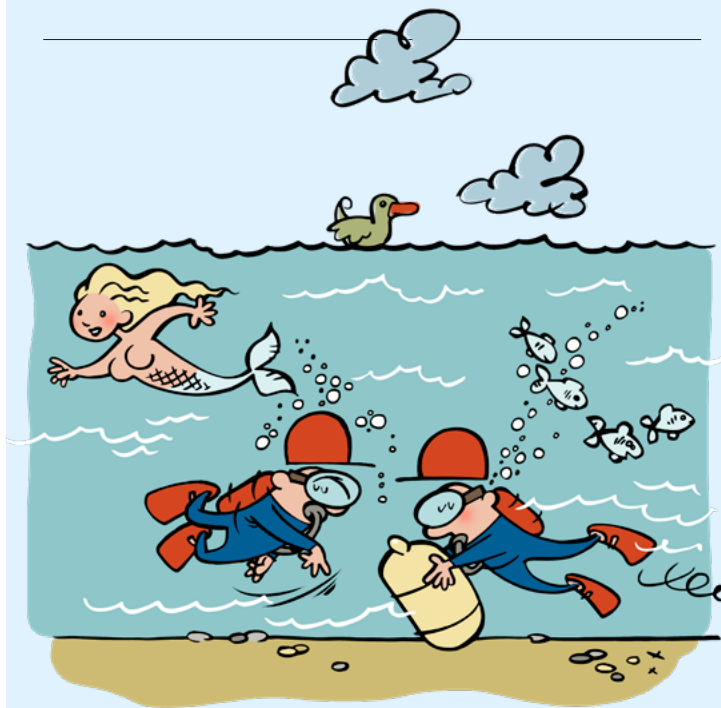
De er i gang med at montere Z-elementer på ø-udvidelsen, som danner topbjælke og underlag for granitter og granitbeklædningen. Derefter starter de på selve brolæggerarbejdet på øen.

- 6 Brodækket til den nye landskabsbro er monteret. Vi påbegynder arbejdet med selve forbindelsesgangen, der løber fra trappekerne T4 over broen ind under Operaens tagudhæng. Fundamentet til forbindelsesgangen afsluttes ca. den 1. juni. Efterfølgende starter vi op på montage af selve forbindelsesgangens stål, glas og tag.



- 7 Der rykker mere mandskab ind på byggepladsen de kommende måneder.

Derfor udvider vi skurvognsbyen langs kanalen ved Takkelloftet. Frem mod årets udgang opstiller vi op til 12 ekstra skurvogne i to etager, så vi kan få plads til de i alt 150 personer, der arbejder på pladsen.



- 8 De kommende fire måneder har vi dykkere i vandet, mens vi monterer Z-elementerne på ø-udvidelsens kajkanter.

I den forbindelse har vi haft en god dialog med Movia om at anløbe Operapavillonen fra nordsiden i stedet for sydsiden som vanligt. På den måde risikerer havnebussen ikke at påsejle dykkerne.

- 9 Ansøgning om byggetilladelse af vejprojekt er indsendt til Københavns Kommune.

I den forbindelse har områdets beboerforeninger givet bygherre fuldmagt til at agere på deres vegne. Vejprojektet har til formål at justere vejforholdene på Nordøen, Takkelloftet samt Galionsvej, så de understøtter den til- og frakørsel, der kommer fra Operaparkens p-anlæg, når det åbner.